

Scene Table 組み立て説明書

この度は「SceneTable」をご購入いただきまして、誠にありがとうございます。

商品の品質について、出荷前の検品にて万全を期しておりますが、配送時も含め商品の間違い、不良品の場合は、商品が到着後5日以内にメールにてご連絡を頂ければ無償にて、交換、修理にて対応させていただきます。

交換、返品にかかる費用は弊社が負担致します。その上で、返品における再梱包、解体作業、代替品の組み立ては、お客様にさせていただく事になります。

また配送時に破損したと判断できる場合は、配送会社よりご連絡を差し上げる場合もございますので、予めご了承下さい。

(梱包材は、返品がない事を確認した上で処理をお願い致します)

大変傷つきやすい商品となっております。

開梱の際についた傷等による返品・交換はお受けできません。

カッターなどを使用しての開梱作業を行う場合には十分に注意した上で行ってください。

組み立て時注意事項

- ・ 屋外や湿度の高い場所での組み立て、使用はしないでください。
変形、変色の原因となります。
- ・ 開梱後、長時間放置しておくこと天板の反りや変形の原因になりますので、開梱後は速やかに組み立ててください。
- ・ 組み立て完了までは、天板を水平にして保管してください。
壁等への立てかけた状態での保管は、反りや傷発生の原因となります。
- ・ 組み立ての際は、十分なスペースを確保した上で組み立てを行ってください。
- ・ 決して無理な組み立て等はしないでください。
商品の破損や怪我の原因となります。

組み立て手順

1、梱包荷姿



商品は2梱包にて同時発送いたします。大きい箱が天板。小さい箱が鉄脚となっております。

2、鉄脚開梱



鉄脚の梱包を開梱します。

同梱物として

ご指定の鉄脚×2脚

固定用ネジ×16本

ネジ用ワッシャー×16本

アジャスター×4本

六角レンチ×1本

が同梱されております。

3、天板の開梱



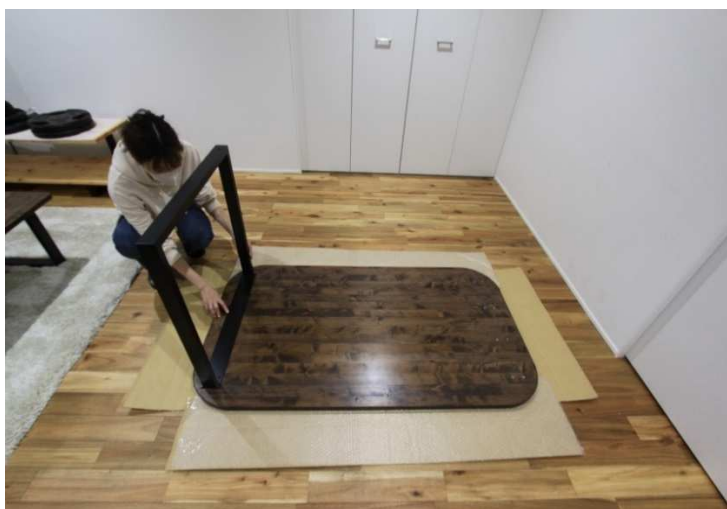
天板梱包を開梱します。

同梱物として天板1枚となります。

天板開梱後、天板にあけられたネジ穴を確認し、ネジ穴のあいた面を表にしておいてください。

この時、天板の下に梱包されていた長手方向の段ボールを敷いて置いてください。

4、鉄脚を天板に合わせる



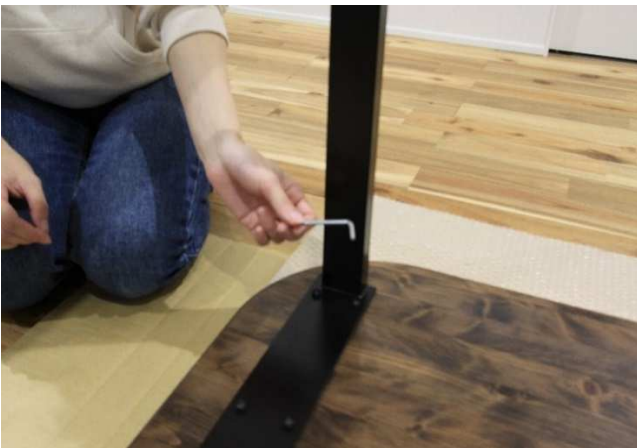
天板のネジ穴に鉄脚のネジ穴を合わせて乗せてください。

5、ネジ仮取り付け



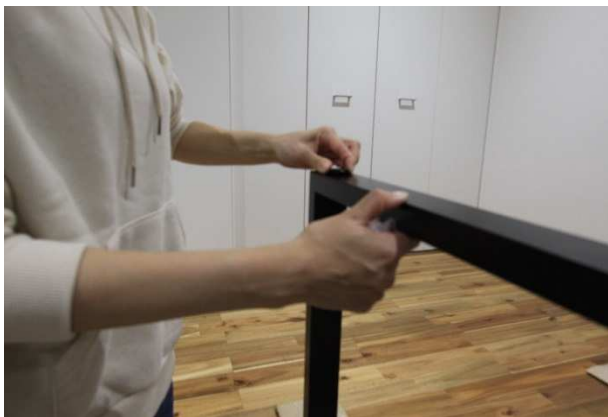
ネジ穴に、付属の固定用ネジをネジ用ワッシャーに通して差し込みます。
差し込んだネジを手で回せる範囲まで回し、仮取り付けを行います。
この時、付属の六角レンチを使って締め切ってしまうと、
ネジ穴が合わなくなってしまうことがあるので締め切らないでください。

6、ネジ仮締め



仮取り付けしたネジ穴に付属の六角レンチをさし軽く回せるところまでネジを締めてください。

7、ネジ本締め・アジャスター取り付け



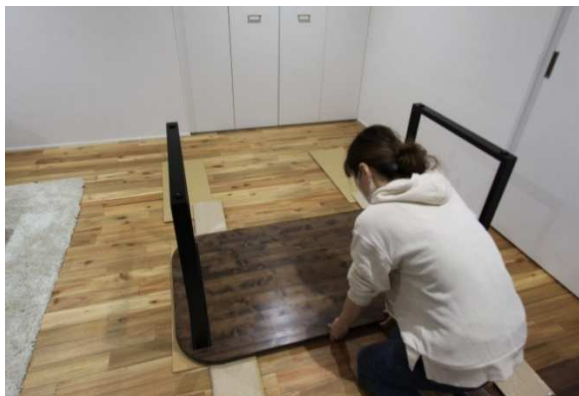
仮締めしたネジを外側から順にしっかり締め、本締めを行い、鉄脚を天板に固定します。

この時、固定した鉄脚にガタツキがないかを確認してください。

鉄脚がしっかりと天板に固定されたことを確認した後、付属のアジャスターを奥まで回し、鉄脚に取り付けてください。

以上の工程を左右の鉄脚で行ってください。

8、テーブルを起こす



鉄脚の取付完了後、テーブルの中央を持って起こしていきます。

一度テーブルを横に起こした後、天板下に敷いていた段ボールを鉄脚と床の間に敷いてテーブルを起こしてください。

9、テーブル完成



テーブルを起こしきった後、ガタツキがないかを確認してください。

ガタツキが発生する場合、鉄脚のアジャスターを回して、調整を行ってください。

再度ガタツキを確認し、ガタツキが発生しなければ完成となります。

返品・キャンセルにつきまして

【お客様都合による返品】

未開封の商品に限り、且つ、スーパーマットクリア塗装の標準在庫品（Scene Table 奥行き800mm×長さ1450mm、Scene Row Table奥行き700mm×長さ1200mm、Scene AV Board奥行き400mm×長さ1600mm）につきましては、商品到着後7日以内であれば返品を承ります。商品出荷後の返品は、往復送料とその他諸経費（再検品料、再梱包料、返金事務手数料）をお客様にご負担いただきます。

又、標準品以外のサイズオーダー、色の指定品に関しては、一切の変更、キャンセル、返品ができません。ご連絡なしに返送いただきましても受け取りできませんのでご注意ください。

■お問合わせフォームより、下記内容を記入、添付してお送り下さい。

お名前

ご注文番号

商品名

返品理由

未開梱の商品のお写真

[商品の間違い、不良品の場合]

商品の品質について、出荷前の検品にて万全を期しておりますが、配送時も含め商品の間違い、不良品の場合は、商品が到着後5日以内にメールにてご連絡を頂ければ無償にて、交換、修理にて対応させていただきます。

尚、代金返金は行っておりません。

■お問合わせフォームより、下記内容を記入、添付してお送り下さい。

お名前

ご注文番号

商品名

不具合部分の詳細

商品のお写真（品番ラベル部分、不具合部分）

交換、返品にかかる費用は弊社が負担致します。その上で、返品における再梱包、解体作業、代替え品の組み立ては、お客様にさせていただく事になります。また、配送時に破損したと判断できる場合は、配送会社よりご連絡を差し上げる場合もございますので、予めご了承下さい。（梱包材は、返品がない事を確認した上で処理をお願い致します）

*商品の返品により、予定されていた作業ができなかった場合であっても、その作業代金を弊社にて負担する事はできません。予めご了承をお願い致します。

商品の返品対象と品質について

お届けする商品に、製造上、使用する上での不具合がある商品は、無償にて交換、修理をさせていただきます。

ただし、下記に該当する現象、現物、仕上がりについては交換対象とはなりません。

- ・天然木を使用しておりますので、節、葉節、入り皮など天然木本来の表情があります。また、死節については、取り除いた上でパテ埋め処理を行い商品化しております。
- ・天然木を使用しているため、同商品を複数個納品させていただいた場合でも、天然木部の色節の大きさ、節の数、仕上げ後の着色、表面の手触り感に違いがあります。
- ・天然木の集成材は、表面の平滑性をだすために、厚み規制をおこなった後に塗装を行います。しかし、白木部分と節部分などは塗料の吸収が違う為、節部分は白木部分に比べザラザラとした仕上がりになる事もありますが正常な範囲として商品化しております。
- ・節部分については塗装後に、若干の割れが発生する事がありますが、天然木の特性として商品化を行っております。
- ・天然木の化粧（スーパーマットクリア塗装、ボルドーブラウンマット塗装、グレイジュマット塗装、スーパーナチュラルUV塗装）の商品写真と、実物の色、質感に誤差がないように手順通り製造しておりますが、天然木ゆえに若干のムラも発生します。また、画面上での見え方に端末、モバイル、画面設定によっても色見に違いが起きる事もございます。
- ・鉄脚も検品後に梱包発送を行っております。製造工程上、溶接作業後に粉体塗装を行いますが、使用上問題のない異物の付着、混入も発生する事もありますが、不良、交換の対象にはなりません。
- ・お客様が商品を組み立て時に、同梱のビスを六角レンチ用いてビス締めを行うと思います。その場合において、ビス頭の六角レンチを差し込む部分を破損させた場合は有料にてビスをお送りする事は可能ですが、返品、交換の対象には該当しません。
- ・Scene Table Scene Row Tableの 荷重についての天板端（天板端より150mm以内）に対する偏荷重（200cm²内で10kgの荷重）による、テーブルの転倒による破損は対象となりません。
- ・Scene Table Scene Row Tableの 天板にお客様自身で取り付けられた荷重による、テーブルの転倒、破損は対象となりません。
- ・商品発送時には、検品を実施しておりますが、梱包時、運送時に不可抗力で使用上支障のない程度の小傷（軽微な凹み、軽微な小傷、軽微な擦れ、軽微な剥がれ等）が発生する事がありますが、返品、交換対象ではありません。
- ・商品の開封時、使用中のお客様の元での傷、破損等を生じた場合は、返品、交換の対象ではありません。

返品先

〒649-6261

和歌山県和歌山市小倉411-26

株式会社インテリアム

保障につきまして

商品到着後、1年間は製造上、使用上の不具合については交換、修理いたします。

ただし、【商品の返品対象と品質】に該当する商品につきましては免責とさせていただきます。

効力発生日

商品到着後、1年間

【商品の返品対象と品質について】

お届けする商品に、製造上、使用する上での不具合がある商品は、無償にて交換、修理をさせていただきます。

ただし、下記に該当する現象、現物、仕上がりについては交換対象とはなりません。

- ・天然木を使用しておりますので、節、葉節、入り皮など天然木本来の表情があります。また、死節については、取り除いた上でパテ埋め処理を行い商品化しております。
- ・天然木を使用しているため、同商品を複数個納品させていただいた場合でも、天然木部の色節の大きさ、節の数、仕上げ後の着色、表面の手触り感に違いがあります。
- ・天然木の集成材は、表面の平滑性をだすために、厚み規制をおこなった後に塗装を行います。しかし、白木部分と節部分などは塗料の吸収が違う為、白木部分に比べザラザラとした仕上がりになる事もありますが正常な範囲として商品化しております。
- ・節部分については塗装後に、若干の割れが発生する事がありますが、天然木の特性として商品化を行っております。
- ・Scene Table Scene Row Tableの 荷重についての天板端（天板端より150mm以内）に対する偏荷重（200cm²内で10kgの荷重）による、テーブルの転倒、破損は対象になりません。
- ・Scene Table Scene Row Tableの 天板にお客様自身で取り付けられた荷重による、テーブルの転倒、破損は対象となりません。
- ・天然木の化粧（スーパーマットクリア塗装、ブルドーブブラウンマット塗装、グレイジュマット塗装、スーパーナチュラルUV塗装）の商品写真と、実物の色、質感に誤差がないように手順通り製造しておりますが、天然木ゆえに若干のムラも発生します。また、画面上での見え方に端末、モバイル、画面設定によっても色見の違いが起きる事もございます。
- ・鉄脚も検品後に梱包発送を行っております。製造工程上、溶接作業後に粉体塗装を行いますが、使用上問題のない異物の付着、混入も発生する事もありますが、不良、交換の対象にはなりません。
- ・お客様が商品を組み立て時に、同梱のビスを六角レンチ用いてビス締めを行うと思います。その場合において、ビス頭の六角レンチを差し込む部分を破損させた場合は有料にてビスをお送りする事は可能ですが、返品、交換の対象には該当しません。
- ・商品発送時には、検品を実施しておりますが、梱包時、運送時に不可抗力で使用上支障のない程度の小傷（軽微な凹み、軽微な小傷、軽微な擦れ、軽微な剥がれ等）が発生する事がありますが、返品、交換対象ではありません。
- ・商品の開封時、使用中のお客様の元での傷、破損等を生じた場合は、返品、交換の対象ではありません。

使用上のご注意

- ・ 外部で使用された場合は、塗装の保護期間も短くなり、天板のねじれ、反り、天板と鉄脚の接合部の劣化の原因になりますので外部では使用しないで下さい。
- ・ 本来木材は、水分を吸収したり、排出し乾燥などを繰り返します。乾燥した時に割れなどが発生しやすくなります。その為に、ウレタン塗料で水分の動きをなくす仕上げをしています。しかし、環境によって大きく左右される為、極度の乾燥空間、湿度の高い空間での使用は避けて下さい。
- ・ 塗料の中に雑菌の繁殖を抑える効果のある物を入れ抗菌機能を持たせております。日々お使い頂きますので常に菌は付いてしまいますので、日ごろからお手入れをお願いします。
- ・ 日々の手入れとして乾拭きを推奨しますが、汚れ等気になる場合は、週に一回程度固く絞ったタオルで拭き取りを行って下さい。
- ・ 水拭きを行った後や濡れ布巾を置いて、熱いもの(約60°C以上)を置くと塗膜が痛み、変色を起こすことがありますので注意してください。
- ・ ウレタンの塗膜保護されているので、水分の吸いこみもほとんどなく、ワジミなどは発生しにくい処理を行っております。しかし、調味料などの拭き残しを長時間放置されると跡が残る可能性がありますのでご注意ください。
- ・ 天然の桧材の為、室内でも太陽の光(紫外線)で色は深みのある色に変化していきます。
- ・ アジャスターの調整範囲としては10mm程度の範囲で調整可能です。机の高さを上げる、下げるが目的のアジャスターでなく、床の勾配に対応するための役目としてご使用ください。
- ・ グラスフットについては、形状的に特殊な形をしている為、天板の隅(長さ方向)に集中した荷重がかかるとバランスを崩しやすく、転倒につながる可能性があります。又、お子様用のベビーチェアなど、天板に掛けての使用方法、取り付け、局部的な偏荷重は絶対にお止め下さい。



株式会社インテリウム

〒649-6275

和歌山県和歌山市吐前447-1

URL : <https://interium.co.jp/>

TEL : 0120-062-486

E-mail : info@interium.co.jp